

Melhores Empresas
GPTW

Saúde 2021

Confira o resultado do estudo
da nova edição do ranking

Saúde Business

By Informa Markets



Great
Place
To
Work®

Melhores Empresas
Para Trabalhar
Saúde

BRASIL



informa markets

**Great
Place
To
Work®**

O Great Place to Work® é uma consultoria global que apoia organizações a obter melhores resultados por meio de uma cultura de confiança, alto desempenho e inovação.



**Construir uma sociedade melhor
transformando cada organização em
um **Great Place to Work for all.****

Pesquisa em **109 países**



1997

1ª lista das melhores
empresas no mundo
feita no Brasil

Todo ano:

12 milhões

funcionários impactados

+10.000

Empresas participantes

92 idiomas

Processo de pesquisa

A pesquisa do GPTW é composta por 2 etapas, as quais vão impactar a nota final.

- **Pesquisa quantitativa:** É necessário que a empresa atinja a amostra mínima de funcionários e que obtenha uma nota igual ou superior a 70%.
- **Práticas culturais:** Atingidas as condições da 1ª etapa, passa-se para a fase de avaliação das práticas das empresas.

Pesquisa com os funcionários
(etapa quantitativa)

- Amostra mínima
- Trust Index© (70%)

Peso de 67%

Práticas Culturais
(etapa qualitativa)

- Avaliação de práticas descritas no Culture Audit©

Peso de 33%



Nota final

CRITÉRIOS DO RANKING

Saúde Business 
By Informa Markets

Ranking Saúde

Para participar da lista **Melhores Empresas GPTW Saúde 7ª Edição**:

- **Ter no mínimo 30 funcionários.**
- **Concorrer com um CNPJ registrado em um dos setores: hospitais, clínicas, laboratórios, operadoras de saúde, indústrias farmacêuticas e empresas do segmento, exceto estética.**

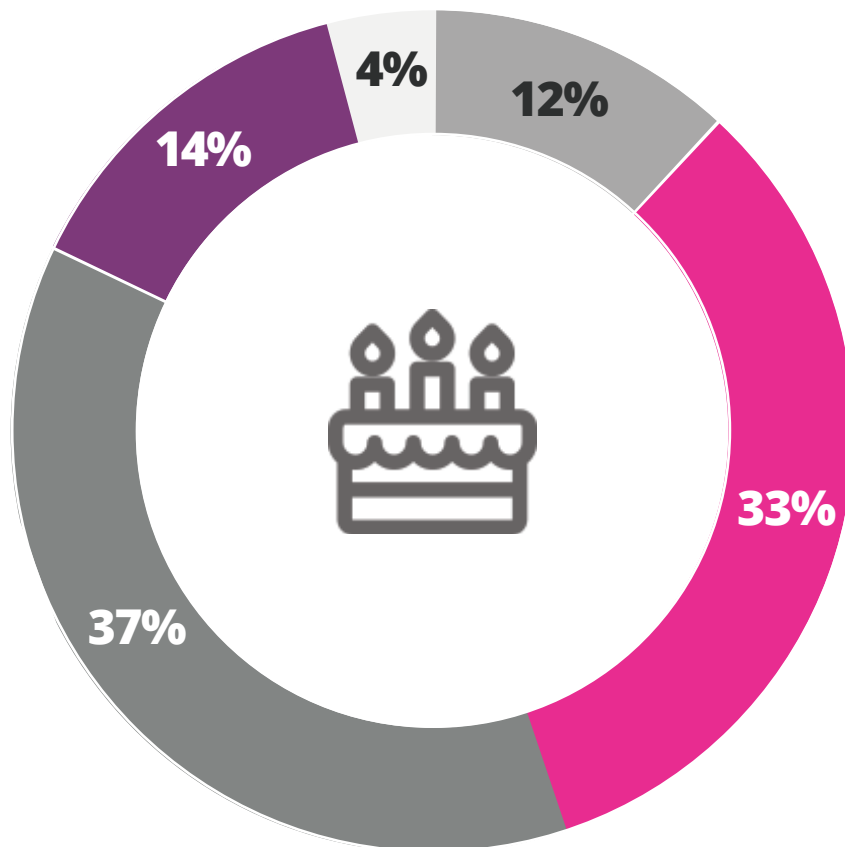
Todas as informações demográficas obtidas na lista Great Place to Work® são referentes ao ano anterior à data da aplicação da pesquisa com os funcionários.

Esta é a **8ª edição do ranking Saúde**, que contou com 254 empresas inscritas, representando 220.893 funcionários. Para esta edição, 90 empresas foram premiadas, sendo 5 Clínicas, 5 Corretoras de Seguro, 20 Farmacêuticas, 10 Farmácias e Distribuidoras, 10 Hospitais, 15 Indústrias e Serviços, 5 de Medicina Diagnóstica, e 20 de Plano de Saúde.

QUEM TRABALHA NAS MELHORES DE SAÚDE

Saúde Business 
By Informa Markets

Distribuição etária dos funcionários



■ Até 25 anos

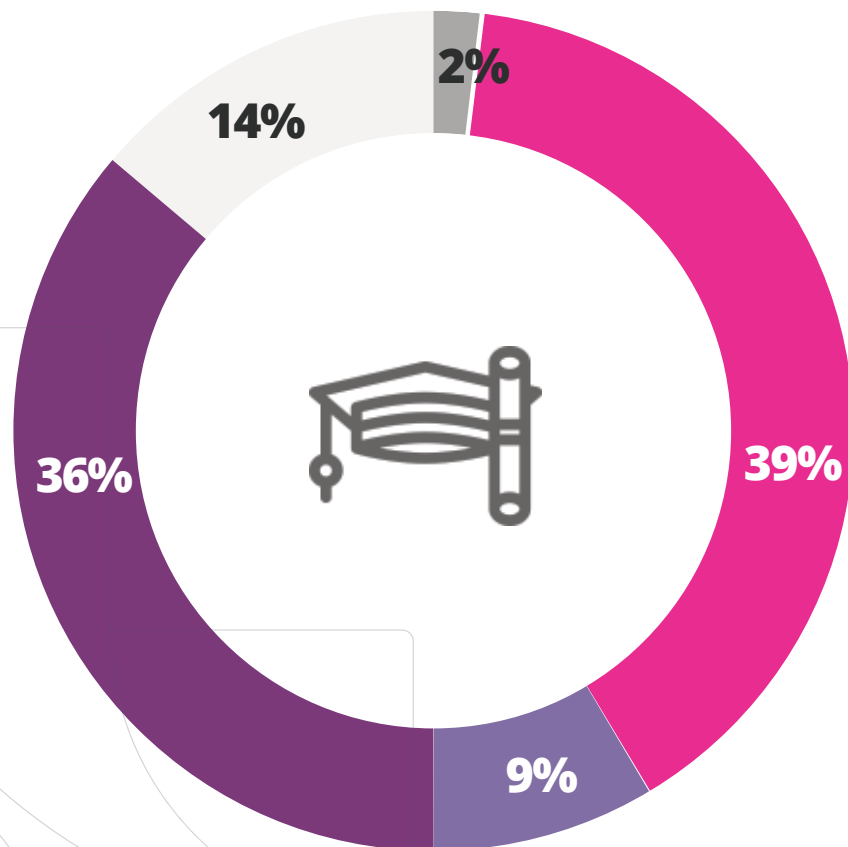
■ Entre 26 a 34 anos de idade

■ Entre 35 a 44 anos de idade

■ Entre 45 a 54 anos de idade

■ Mais de 55 anos de idade

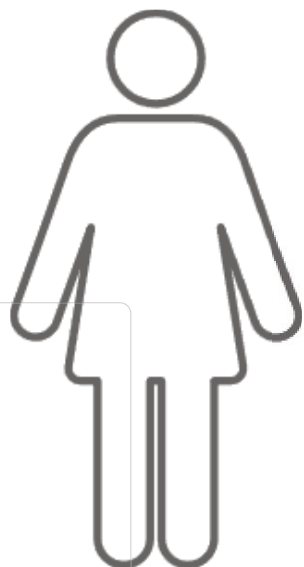
Nível de escolaridade dos funcionários



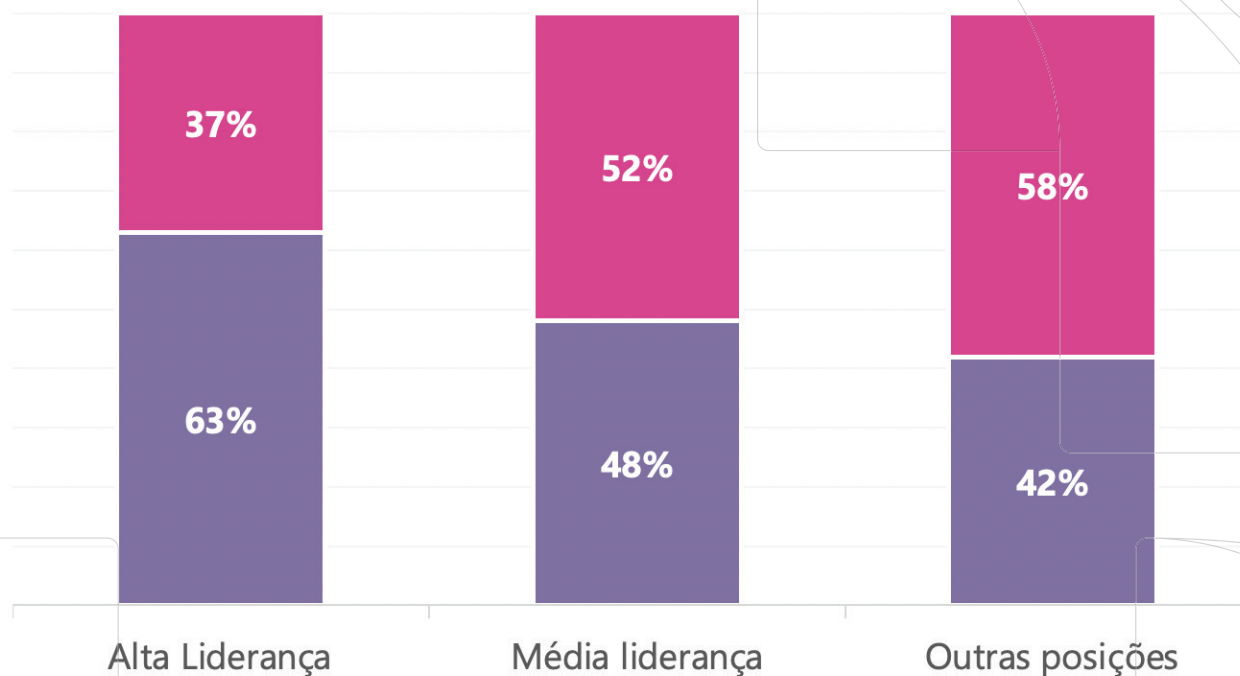
- Possui ensino fundamental completo ou menos
- Possui ensino médio completo ou menos
- Possui ensino superior incompleto
- Possui ensino superior completo
- Possui pós-graduação

Gênero dos funcionários

59% das empresas são compostas por mulheres

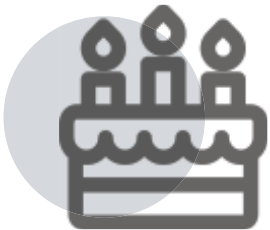


41% das empresas são compostas por homens



A pesquisa contempla a opção "outros gêneros", contudo a representatividade foi menor que 1%.

Perfil dos presidentes nas empresas premiadas



Média de idade

51 anos



Mulheres

14 de 90



Tempo no cargo

9 anos

DESTAQUES DO ESTUDO

Saúde Business 
By Informa Markets

Dados das empresas premiadas



33 anos

é a média do tempo de existência (fundação)



81%

das empresas permitem que os funcionários participem de programas de voluntariado no horário de trabalho



80%

das empresas contam com alguém responsável por combater a discriminação e promover a diversidade

Números de destaque

6%



taxa de rotatividade no ano

76%



oferece bolsas de estudos para graduação ou pós

9%



dos funcionários foram promovidos

39%



oferece verba para usarem em desenvolvimento de sua escolha

55%



tem universidade interna

55%



oferece bolsa para cursos de idiomas

73%



oferece programas de coaching

66%



tem mentoring

IVR – Innovation Velocity Ratio

Estágio **acelerado**
10 empresas
(11%)

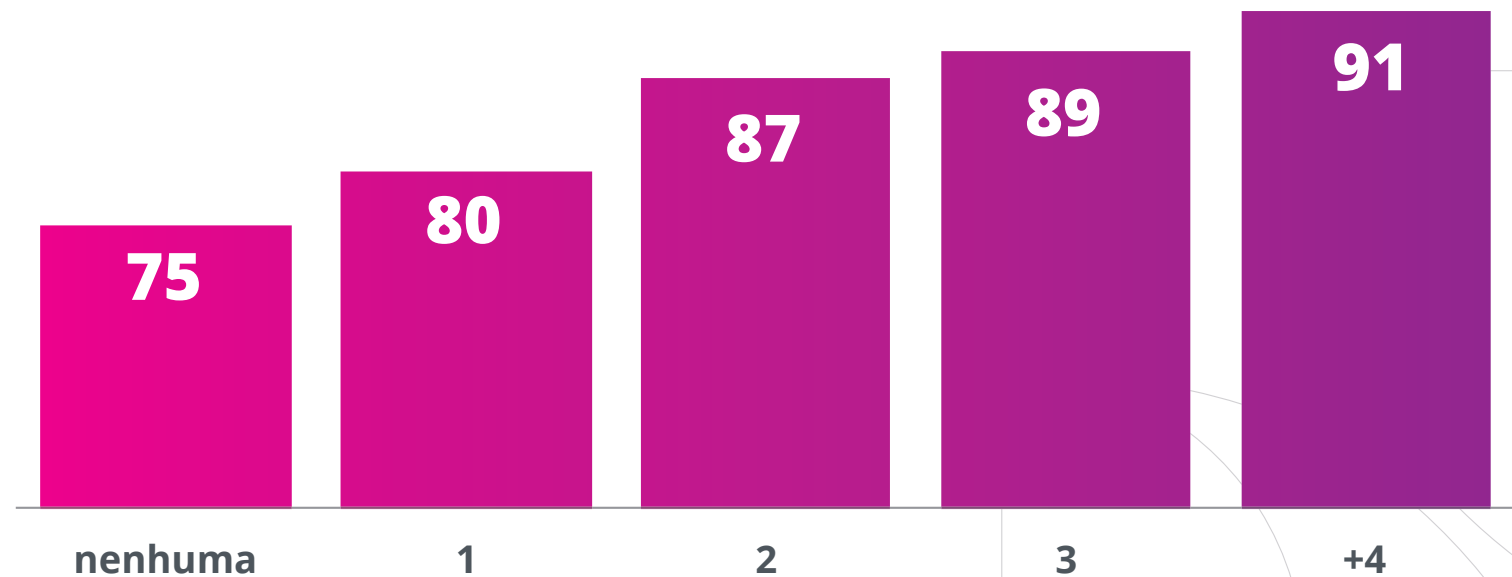
Estágio **funcional**
39 empresas
(43%)

Estágio **de atrito**
41 empresas
(46%)

A camaradagem entre as
pessoas é muito bem avaliada,
assim como o **orgulho** que elas
têm da sua empresa.

Quantidade de feedbacks no ano

58%
receberam
3 ou mais
feedbacks
no ano



TURNOVER E FATOR DE PERMANÊNCIA

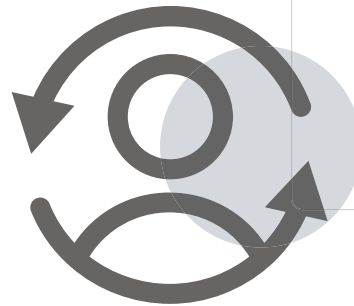
Saúde Business 
By Informa Markets

Número dos funcionários, admissões e demissões



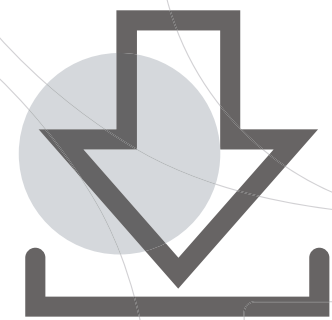
saída voluntária

Esse grupo de empresas apresentou, em média, uma **taxa de saída voluntária de 6%**



rotatividade voluntária

A rotatividade voluntária representou, no período, cerca de **21% do total de demissões**



admissões no último ano

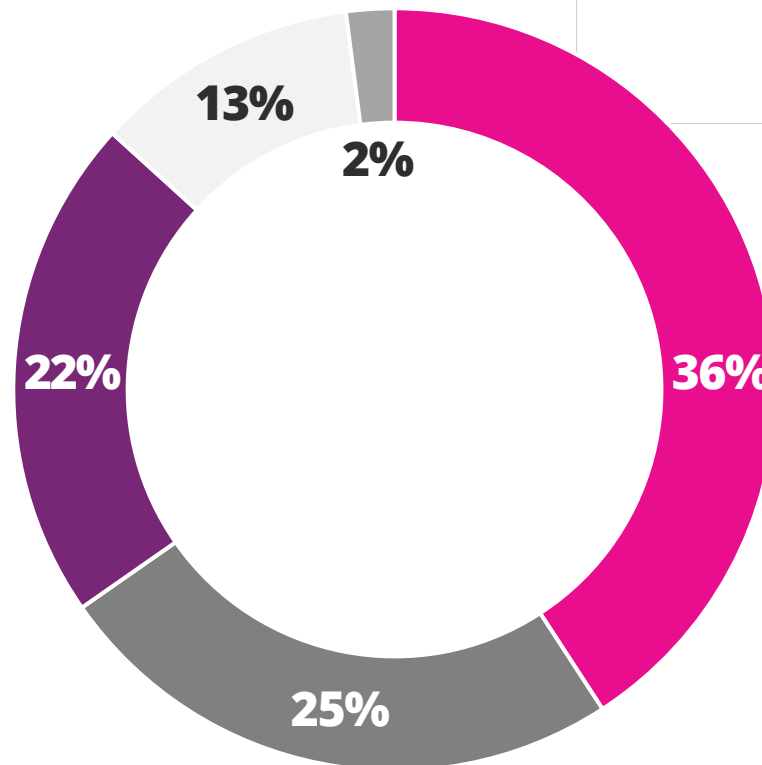
27% das pessoas que compõem os quadros de funcionários das premiadas foram admitidas

Por que os funcionários permanecem nas melhores de Saúde?

Percebemos que oportunidade de crescimento, qualidade de vida e alinhamento de valores representam os funcionários com os mais altos índices de confiança.

Média geral da pesquisa com os funcionários:

88



- Oportunidade de crescimento (TI: 91)
- Qualidade de vida (TI: 88)
- Alinhamento de valores (TI: 91)
- Remuneração e benefícios (TI: 73)
- Estabilidade (TI: 66)

ESTATÍSTICAS DO ESTUDO

Saúde Business 
By Informa Markets

Notas finais Benchmark

		Melhores Saúde 2020	Melhores Saúde 2021	Nacional Época 2021
Peso: 67%	Trust Index©	86	88	90
Peso: 33%	Análise Práticas	61	64	77
	Média Final	78	80	86

Notas finais Pesquisa

		Clínicas Saúde 2021	Corretoras de Seguro Saúde 2021	Farmacêuticas Saúde 2021	Farmácias e Distribuidoras Saúde 2021
Peso: 67%	Trust Index©	91	92	89	88
Peso: 33%	Análise Práticas	50	48	74	64
	Média Final	76	77	84	80

Notas finais Pesquisa

		Hospitais Saúde 2021	Indústrias e Serviços Saúde 2021	Medicina Diagnóstica Saúde 2021	Plano de Saúde Saúde 2021
Peso: 67%	Trust Index©	80	91	88	89
Peso: 33%	Análise Práticas	59	61	68	64
	Média Final	72	80	82	81

Confiança por dimensões

	Melhores Saúde 2020	Melhores Saúde 2021
Credibilidade dos líderes para gerenciar pessoas e administrar os negócios de forma geral.	85	88
Respeito dos líderes na relação com os funcionários, tanto na questão profissional como pessoal.	85	87
Imparcialidade dos líderes com relação à todos os funcionários.	84	86
Orgulho de exercer a profissão e trabalhar nessa empresa.	91	92
Camaradagem entre os colegas de trabalho e presença de sentimento de equipe.	88	90

Melhores afirmativas

Essas são as afirmativas em que os funcionários das premiadas mais concordaram. Vemos que o orgulho se destaca do lado positivo, além da imparcialidade (cor ou etnia, orientação sexual, sexo, idade), a receptividade das pessoas e a segurança física.

- **97%** As pessoas aqui são bem tratadas independentemente de sua cor ou etnia, orientação sexual, gênero e idade.
- **96%** Tenho orgulho de contar a outras pessoas que trabalho aqui.
- **95%** Quando se entra nesta organização, fazem você se sentir bem-vindo.
- **95%** Este é um lugar fisicamente seguro para trabalhar.
- **95%** Eu me sinto bem com a forma pela qual contribuímos para a comunidade.

Piores afirmativas

Essas são as afirmativas que tiveram as menores notas na avaliação dos funcionários. Podemos ver que eles acreditam que as empresas não são justas quanto à PLR, ao salário e aos benefícios, e não os envolvem nas decisões.

- **72%** Acredito que a quantia que recebo como participação nos resultados da organização é justa.
- **75%** Os gestores evitam o favoritismo.
- **76%** Os gestores envolvem as pessoas em decisões que afetam suas atividades e seu ambiente de trabalho.
- **76%** As promoções são dadas às pessoas que realmente mais merecem.
- **77%** As pessoas aqui são pagas adequadamente pelo serviço que fazem.

LISTA DAS **MELHORES** **EMPRESAS**

Saúde Business 
By Informa Markets

CLÍNICAS

Saúde Business 
By Informa Markets



Clínicas

Médias e Grandes

- 01** PRONUTRIR
- 02** Unimed Laboratório
- 03** Psicologia Viva

Pequenas

- 01** IMED Saúde
- 02** MENTAL CLEAN

CORRETORAS DE SEGURO

Saúde Business 
By Informa Markets

Corretoras de Seguro

Médias e Grandes

- 01** Alper Seguros
- 02** Fontes Seguros
- 03** D'OR CONSULTORIA EM CORRETAGEM DE SEGUROS E BENEFICIOS LTDA.

Pequenas

- 01** Exclusive Seguros
- 02** REP ENG - CONSULTORIA, GERENCIA DE RISCOS E CORRETORA DE SEGUROS LTDA

FARMACÊUTICAS

Saúde Business 
By Informa Markets



Farmacêuticas

Médias e Grandes

- 01** SUPERA FARMA LABORATORIOS S.A
- 02** Novo Nordisk
- 03** TAKEDA DISTRIBUIDORA
- 04** Eurofarma Laboratórios S/A
- 05** Grupo Novartis
- 06** Bristol Myers Squibb
- 07** Novo Nordisk Produção Farmacêutica do Brasil LTDA
- 08** ASTELLAS FARMA BRASIL IMPORTACAO E DISTRIBUICAO DE MEDICAMENTOS LTDA.
- 09** AstraZeneca

- 10** IBAXTER HOSPITALAR LTDA
- 11** LIBBS
- 12** Laboratórios Servier do Brasil
- 13** Roche Farmacêutica
- 14** ABBOTT LABORATORIOS DO BRASIL LTDA
- 15** ZAMBON LABORATORIOS FARMACEUTICOS LTDA
- 16** Merz
- 17** DAIICHI SANKYO
- 18** Active Pharmaceutica Ltda

Pequenas

- 01** PTC FARMACEUTICA DO BRASIL LTDA
- 02** Farmacêuticas

FARMÁCIAS E DISTRIBUIDORAS

Saúde Business 
By Informa Markets

Farmácias e Distribuidoras

Médias e Grandes

- 01** Farmarcas
- 02** Grupo Elfa
- 03** Comunicare Comercio de
- 04** Aparelhos Auditivos
- 05** CLAMED
- 06** 4BIO MEDICAMENTOS

Pequenas

- 01** OTIMA DISTRIBUIDORA
- 02** Polydrogas
- 03** SAGA MEDICAL
- 04** 1000medic
- 05** Recol Farma

HOSPITAIS

Saúde Business 
By Informa Markets

Hospitais

Médias e Grandes

- 01** Hospital Unimed Ilhotas
- 02** Hospital Nossa Senhora das Neves - HNSN
- 03** HOSPITAL EDMUNDO VASCONCELOS
- 04** Hospital Alemão Oswaldo Cruz
- 05** HOSPITAL DE CLÍNICAS
- 06** INSTITUTO SAÚDE E CIDADANIA
- 07** - HOSPITAL MUNICIPAL DE ARAGUAÍNA
- 08** HOFTALON
- 09** HOSPITAL SANTA CATARINA
- 10** Hospital Santa Marta

Pequenas

- 01** Hospital de Olhos do Norte de Minas

INDÚSTRIAS E SERVIÇOS

Saúde Business 
By Informa Markets

Indústrias e Serviços

Médias e Grandes

- 01** JOHNSON & JOHNSON
- 02** Strattner
- 03** STRYKER DO BRASIL
- 04** Shift Consultoria e Sistemas
- 05** Locmed Hospitalar
- 06** Philips Clinical Informatics - Blumenau
- 07** Med Mais Soluções em Serviços Especiais LTDA
- 08** Haytek
- 09** Sharecare
- 10** Grupo Opy Health

Pequenas

- 01** FEBRAFAR
- 02** ConvaTec Brasil
- 03** SAID RIO
- 04** Zi PRODUTOS ODONTOLOGICOS E MEDICO HOSPITALARES LTDA
- 05** CONFIANCE MEDICAL

MEDICINA DIAGNÓSTICA

Saúde Business 
By Informa Markets

Medicina Diagnóstica

Médias e Grandes

- 01** Sabin Medicina Diagnóstica
-Distrito Federal
- 02** LABORATÓRIO VICENTE LEMOS
- 03** Labtest Diagnóstica S/A

Pequenas

- 01** Central Sorológica de Vitória - CSV
- 02** QIAGEN

PLANO DE SAÚDE

Saúde Business 
By Informa Markets

Plano de Saúde

Médias e Grandes

- 01** Unimed Fortaleza
- 02** Unimed Ceará
- 03** Unimed Litoral Sul/RS
- 04** UNIMED-RIO
- 05** Unimed Missões/RS
- 06** UNIMED FEDERAÇÃO/RS
- 07** UNIMED BLUMENAU
- 08** UNIMED DE BARRA MANSA

- 09** UNIMED SUL CAPIXABA
- 10** Cemig Saúde
- 11** PASA
- 12** Odontoprev
- 13** Unimed Federação Rio
- 14** Central Nacional Unimed
- 15** ASQ CONSULTORIA EMPRESARIAL LTDA

Pequenas

- 01** UNIMED SOBRAL AFRAFEP SAÚDE
- 02** UNIMED NOROESTE DO PARANA
- 03** Unimed Três Rios
- 04** Cooperativa de Trabalho Médico
- 05** Unimed Inconfidentes

Sobre

SAÚDE BUSINESS

Formar e informar o executivo de saúde é o que fazemos todos os dias. Há mais de 16 anos desenvolvendo um conteúdo proprietário e centrado nos principais gestores do país, acompanhamos as notícias e tendências que impactarão no dia-a-dia dos hospitais, operadoras, centros diagnósticos, farmacêuticas e clínicas do país.

www.saudebusiness.com



Saúde Business 
By Informa Markets

Great Place To Work
Melhores Empresas Para Trabalhar Saúde
BRASIL



informa markets